

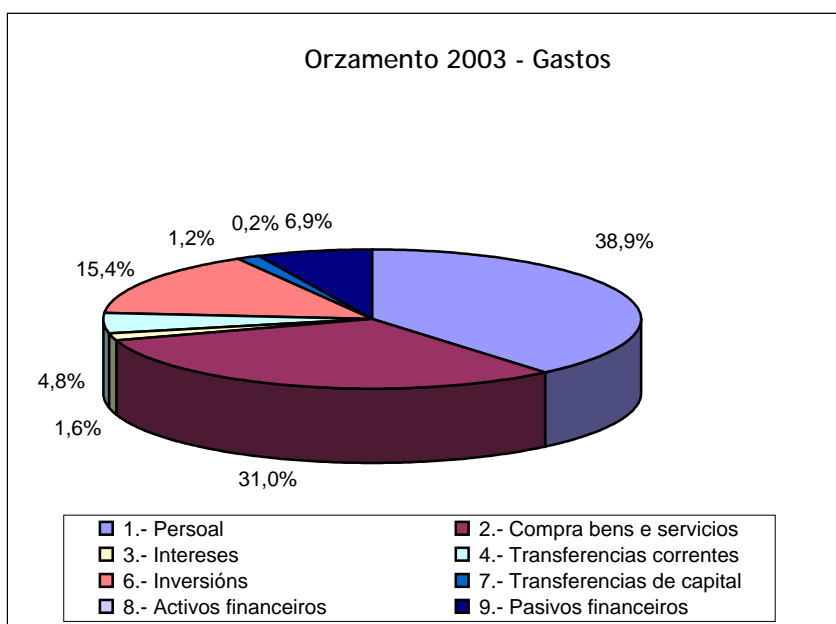
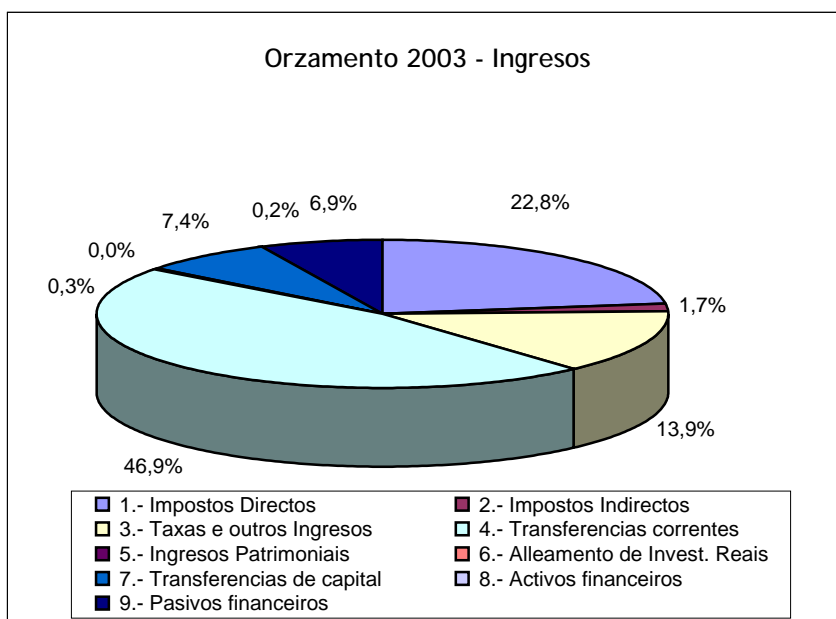


| INGRESOS | |
|---------------------------------|--------------|
| 1.- Impostos Directos | 2.229.290,00 |
| 2.- Impostos Indirectos | 170.000,00 |
| 3.- Taxas e outros Ingresos | 1.355.433,00 |
| 4.- Transferencias correntes | 4.580.697,00 |
| 5.- Ingresos Patrimoniais | 29.460,25 |
| 6.- Alleamento de Invest. Reais | 24,00 |
| 7.- Transferencias de capital | 718.938,80 |
| 8.- Activos financeiros | 15.012,00 |
| 9.- Pasivos financeiros | 673.144,95 |

| GASTOS | |
|-------------------------------|--------------|
| 1.- Persoal | 3.805.405,88 |
| 2.- Compra bens e servicios | 3.033.391,95 |
| 3.- Intereses | 152.506,00 |
| 4.- Transferencias correntes | 467.998,00 |
| 6.- Inversións | 1.505.243,17 |
| 7.- Transferencias de capital | 118.587,00 |
| 8.- Activos financeiros | 15.012,00 |
| 9.- Pasivos financeiros | 673.856,00 |

TOTAIS 9.772.000,00

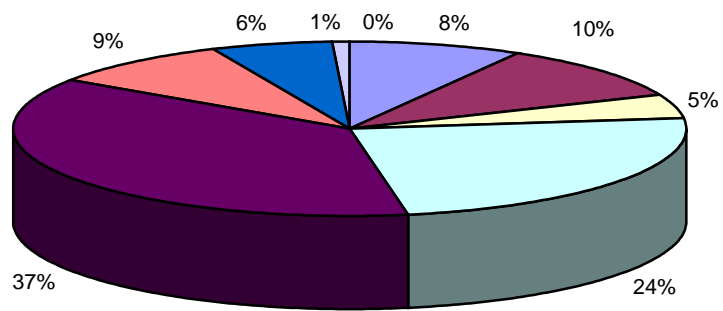
TOTAIS 9.772.000,00



| Conceptos de Ingresos mais significativos | | |
|--|------------------|---------------|
| Previsións iniciais 2003 | Euros | % |
| 112.00 Imposto Bens Inmobles Rústica | 15.100 | 0,2% |
| 112.01 Imposto Bens Inmobles Urbana | 981.190 | 10,0% |
| 113.00 Imposto vehiculos tr. mecánica | 892.000 | 9,1% |
| 114. Imposto incremento valor terreos | 28.000 | 0,3% |
| 130.00 Imposto Actividades Económicas | 313.000 | 3,2% |
| 282.00 Imposto s/ construccions | 170.000 | 1,7% |
| 311.03 Licencias Apertura establecimientos | 40.832 | 0,4% |
| 312.00 Licencias Urbanísticas | 30.000 | 0,3% |
| 312.01 Recollida lixo | 460.000 | 4,7% |
| 312.02 Sumidoiros | 116.402 | 1,2% |
| 312.3 Subministro de auga | 319.000 | 3,3% |
| 32 . Taxas utilización priv. dominio pub. | 172.956 | 1,8% |
| 344.1 Garderia Infantil | 12.000 | 0,1% |
| 36. Contribucions especiais | 0 | 0,0% |
| 420.00 Participación en Tributos Estado | 3.011.593 | 30,8% |
| 45. Xunta de Galicia | 1.569.080 | 16,1% |
| 46. Entidades Locais | 12 | 0,0% |
| 521.00 Ints. depósitos | 9.273 | 0,1% |
| 550.0 Concesions administrativas | 19.116 | 0,2% |
| 72. Transferencias capital Estado | 106.696 | 1,1% |
| 75. Id.ant. CC.AA. | 78.204 | 0,8% |
| 76. Id.ant. Dip. Prov. | 364.306 | 3,7% |
| 79. Id.ant. Unión Europea | 169.727 | 1,7% |
| 917 Prestamos a Curto Prazo | 0 | 0,0% |
| 917 Prestamos a Longo Prazo | 673.145 | 6,9% |
| Resto ingresos | 220.368 | 2,3% |
| TOTAL INGRESOS | 9.772.000 | 100,0% |

| Gastos por Funcións | | |
|---|------------------|----------------|
| Previsións iniciais 2003 | Euros | % |
| Debeda Pública | 826.356 | 8,5% |
| Servicios Xerais | 987.086 | 10,1% |
| Protección Civil e Seguridade Ciudadana | 448.035 | 4,6% |
| Seguridade, Protección e Promoción Social | 2.359.914 | 24,1% |
| Bens Públicos de Carácter Social | 3.622.876 | 37,1% |
| Bens Públicos de Carácter Económico | 888.191 | 9,1% |
| Reg. Económica de Carácter Xeral | 556.707 | 5,7% |
| Reg. Económica de Sectores Productivos | 82.823 | 0,8% |
| Transferencias a Administracións Públicas | 12 | 0,0% |
| TOTAIS | 9.772.000 | 100,00% |

Gastos por Funcións 2003



- Debeda Pública
- Servicios Xerais
- Protección Civil e Seguridade Ciudadana
- Seguridade, Protección e Promoción Social
- Bens Públicos de Carácter Social
- Bens Públicos de Carácter Económico
- Reg. Económica de Carácter Xeral
- Reg. Económica de Sectores Productivos
- Transferencias a Administracións Públicas

| Inversions mais significativas (*) | | |
|---|------------------|---------------|
| Previsións iniciais 2003 | Euros | % |
| Material señalización | 40.000 | 2,7% |
| Rep. Escolas Unitarias - Escola Obradoiro | 14.400 | 1,0% |
| Exp. Terreos | 70.000 | 4,7% |
| Proxectos Tecnicos | 36.000 | 2,4% |
| Pabillón Multiusos | 90.151 | 6,0% |
| Alumado Publico | 45.000 | 3,0% |
| Alumado Público en Codeseda e Agar | 60.000 | 4,0% |
| Alumado Público en Outeiro, Berres, Ulla, ... | 60.000 | 4,0% |
| Acondicionamento Parques e Xardins | 18.030 | 1,2% |
| Alcantarillado en Xerliz | 75.000 | 5,0% |
| Alcantarillado en Figueroa de Abaixo | 60.000 | 4,0% |
| Alcantarillado e Depuración Rúa Iryda | 67.572 | 4,5% |
| Rep. Maq. E Inst. Augas | 40.503 | 2,7% |
| Maq. Servizo Limpeza | 60.000 | 4,0% |
| Rep. Vías Públicas Urbanas | 30.000 | 2,0% |
| Rep. Vías Públicas Rurais | 90.000 | 6,0% |
| Pav. Acceso a Parada - Igrexa. As Vilas | 116.072 | 7,7% |
| Pav. Vías Publicas nucleo A Estrada | 30.050 | 2,0% |
| Pav. Acceso a Matalobos, Igrexa e outros | 132.723 | 8,8% |
| Peonaliz. e supr. Barreiras entorno Concello | 122.492 | 8,1% |
| Rep. Vías Publicas | 47.087 | 3,1% |
| Programas Informaticos Serv. Economicos | 21.000 | 1,4% |
| Resto Inversións | 179.162 | 11,9% |
| TOTAL INVERSIONS | 1.505.243 | 100,0% |

(*) Os importes finais serán superiores xa que faltan por incorporar as achegas de varios Organismos.

| Gastos por Funcións | |
|--|------------------|
| Previsións iniciais 2003 | Euros |
| Capitulo I a V de INGRESOS | 8.387.880 |
| Capitulos I, II, IV de GASTOS | 7.329.796 |
| TOTAL AFORRO BRUTO | 1.058.084 |
| Anualidade Teorica | 948.329 |
| TOTAL AFORRO NETO | 109.755 |
| Debeda viva a 31.12.2002 | 4.346.302 |
| Debeda prevista a 31.12.2003 | 4.345.924 |
| Anualidade Teorica / Dereitos R.N.L. Ops. Correntes 2001 | 14,67% |
| Debeda viva + Credito previsto / Ingresos Correntes | 77,65% (*) |

(*) máximo autorización para nuevas ops. s/ Lei 39/88 : 110,00 %